

Паспорт
1. Назначение

Светильники светодиодные серии ГСО-Премьер предназначены для освещения общественных зданий, общеобразовательных учреждений, административных, офисных, торговых и иных помещений.

2. Технические характеристики

Светильники рассчитаны для работы в сетях переменного тока с номинальным напряжением 220 В±10% В, частоты 50/60 Гц (±0,4 Гц). Качество электроэнергии должно соответствовать ГОСТ 32144-2013. Светильники соответствуют требованиям ТР ТС 004/2011 «О безопасности низковольтного оборудования», ТР ТС 020/2011 «Электромагнитная совместимость технических средств», НПБ 249-97 «Светильники. Требования пожарной безопасности. Методы испытаний», ГОСТ Р МЭК 60598-1-2017, ГОСТ ИЕС 60598-2-25-2011, ГОСТ 30804.3.2-2013 (ИЕС 61000-3-2:2009), ГОСТ 30804.3.3-2013, СТБ ЕН 55015-2006, ГОСТ ИЕС 61547-2013, СП 158.13330.2014, СанПиН 2.1.3.2630-10, СанПиН 2.4.4.3155-13, СП 52.13330.2016, СП 256.1325800.2016, Единые санитарно-эпидемиологические и гигиенические требования к продукции (товарам), подлежащей санитарно-эпидемиологическому надзору (контролю), СанПиН 2.2.1/2.1.1.1278-03, ГОСТ ИЕС 60598-2-1-2011, ГОСТ Р 54350-2015, ГОСТ Р МЭК 62471-2013.

Основные технические характеристики приведены в таблице 1.

Таблица 1

Наименование параметра	Артикул
	ГСО-8575
Потребляемая мощность, Вт	30
Световой поток светильника, лм	3920
Световая отдача светильника, лм/Вт	130
Цветовая температура, К	4000
Индекс цветопередачи	>90
Коэффициент мощности	0,71
Коэффициент пульсации	1%
Масса, кг	1,3
Температура эксплуатации, °С	от -20 до +50
Класс защиты от поражения электрическим током	I
Степень защиты	IP40
Класс энергоэффективности	A+
Вид климатического исполнения	УХЛЗ
Материал корпуса	сталь
Материал рассеивателя	поликарбонат
Класс светораспределения	П
Кривая силы света	Д
Рассеиватель	опал

3. Комплект поставки

В комплект поставки входит:

Светильник, шт.	- 1
Упаковка, шт.	- 1
Паспорт, шт.	- 1
Драйвер, шт.	- 1

-Допуск на указанное номинальное значение цветовой температуры ±300 К.

-Допуск на указанную величину светового потока ±10%.

4. Требования по технике безопасности

-Эксплуатация светильника производится в соответствии с "Правилами технической эксплуатации электроустановок потребителей".

-Монтаж светильника должен проводить специалист, имеющий разрешение на данный тип работ.

-Запрещается эксплуатация светильника без защитного заземления.

-Регулярно проверяйте электрические соединения и целостность электропроводки. Монтаж светильника к поврежденной проводке запрещен.

-Перед установкой убедитесь в соответствии напряжения питающей сети.

ВНИМАНИЕ! ЗАПРЕЩАЕТСЯ МОНТИРОВАТЬ, ДЕМОНТИРОВАТЬ СВЕТИЛЬНИК ПРИ ПОДКЛЮЧЕННОМ НАПРЯЖЕНИИ!

Производитель: ООО «НОВОСИБИРСКИЙ ЗАВОД СВЕТОДИОДНОЙ ПРОДУКЦИИ»,
 630091, Россия, г. Новосибирск, ул. Фрунзе, д.5, офис 510
 Месяц и год изготовления см. на изделии.

Примечание: производитель оставляет за собой право вносить усовершенствования в конструкцию, комплектацию или технологию изготовления изделия без предварительного уведомления.

Отметка о продаже « ____ » _____ 20__ г.

штамп продавца



5. Транспортирование и хранение

- Транспортирование допускается производить любым видом крытого транспорта, обеспечивающим предохранение светильников от механических повреждений, загрязнения, попадания влаги.
- Светильники должны храниться в сухих, проветриваемых помещениях в условиях, исключающих воздействие на них нефтепродуктов и агрессивных сред, на расстоянии не менее одного метра от отопительных и нагревательных приборов.
- Перевозку светильников осуществлять в дополнительной жесткой упаковке.

6. Правила эксплуатации и установка

При покупке светильника необходимо проверить отсутствие внешних повреждений, его комплектность, годность к работе и соответствие размерам, указанным заводом-изготовителем.

Способ монтажа универсальный: встраиваемый, накладной и подвесной.

При помощи соединительных клемм подключите к драйверу сетевые провода.

Светильники подключаются драйвером 0653 (см. рисунок 1).

Вставьте рассеиватель в пазы на корпусе светильника, закройте боковую откидную планку.

-Не допускается включать светильник через регулятор электрической мощности нагрузки (диммер).

-Все соединения кабелей должны выполняться в монтажных коробках (ПУЭ-6 п.2.1.26), скрутки – запрещены (ПУЭ-6 п.2.1.21). Предпочтительное соединение проводов – это соединение с помощью колодок КЗВ, зажимами WAGO или аналогичными.

Внимание! Категорически запрещается: подключать светильник к включенному драйверу; отсоединять коннекторы и заглушки; сгибать светодиодные линейки.

7. Гарантийные обязательства

-Гарантийный срок составляет 1 год со дня продажи. При отсутствии штампа торговой организации срок гарантии исчисляется с даты изготовления, указанной на изделии.

-Гарантия не распространяется на дефекты:

- появившиеся по истечении гарантийного срока;
- появившиеся во время гарантийного срока в результате нарушения правил эксплуатации, сборки или разборки, монтажа, небрежного хранения, транспортирования, нарушения норм складирования, механического повреждения и вскрытия.

-Одним из обязательных условий признания случая гарантийным является наличие на светильнике идентификационных обозначений и паспорта.

-Гарантия не распространяется на детали и комплектующие, подвергшиеся естественному износу и расходные материалы.

-Срок службы светильника 100 000 часов.

При обнаружении неисправности светильника для исполнения гарантийных обязательств следует обратиться по месту приобретения товара.

8. Габаритные размеры

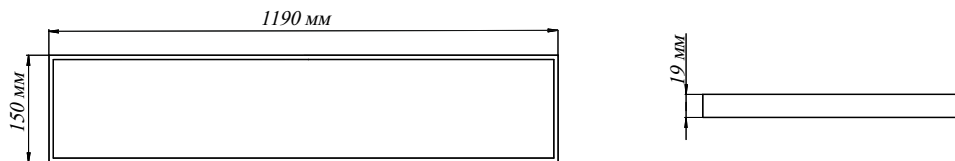


Схема подключения

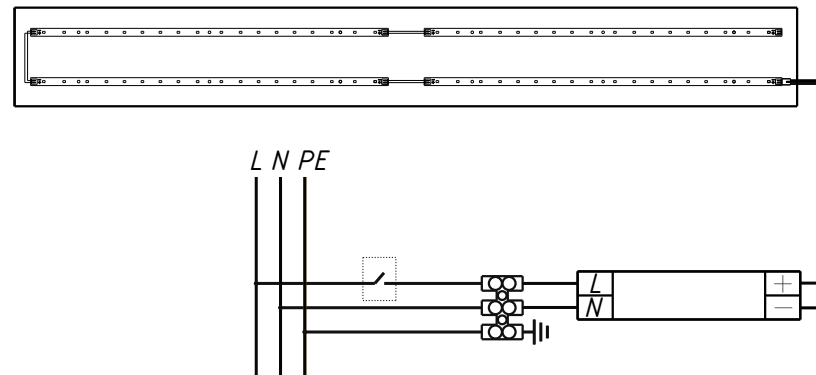


Рисунок 1 - Схема подключения светильников

9. Утилизация

- Светильник не содержит токсичных материалов, а также комплектующих, приносящих вред окружающей среде.
- При утилизации светильник необходимо разобрать на детали, рассортировать по видам материалов и утилизировать как бытовые отходы.