

**Паспорт**
**1. Назначение**

Светильники светодиодные серии ГСО-Спец (Школьник) предназначен для освещения вертикальных поверхностей: школьных досок, информационных плакатов, рабочих мест.

**2. Технические характеристики**

Светильники рассчитаны для работы в сетях переменного тока с номинальным напряжением 220 В±10% В, частоты 50/60 Гц (±0,4 Гц). Качество электроэнергии должно соответствовать ГОСТ 32144-2013. Светильники соответствуют требованиям ТР ТС 004/2011 «О безопасности низковольтного оборудования», ТР ТС 020/2011 «Электромагнитная совместимость технических средств», НПБ 249-97 «Светильники. Требования пожарной безопасности. Методы испытаний», ГОСТ ИЕС 60598-1-2017, ГОСТ ИЕС 60598-2-25-2011, ГОСТ 30804.3.2-2013 (ИЕС 61000-3-2:2009), ГОСТ 30804.3.3-2013, СТБ ЕН 55015-2006, ГОСТ ИЕС 61547-2013, СП 158.13330.2014, СанПиН 2.1.3.2630-10, СанПиН 2.4.4.3155-13, СП 52.13330.2016, СП 256.1325800.2016, Единые санитарно-эпидемиологические и гигиенические требования к продукции (товарам), подлежащей санитарно-эпидемиологическому надзору (контролю), СанПиН 2.2.1/2.1.1.1278-03, ГОСТ ИЕС 60598-2-1-2011, ГОСТ Р 54350-2015, ГОСТ Р МЭК 62471-2013.

Основные технические характеристики приведены в таблице 1.

Таблица 1

| Наименование параметра                        | Артикул       |
|---|---------------|
|   | ГСО-9068      |
| Потребляемая мощность, Вт                     | 21            |
| Световой поток светильника, лм                | 2100          |
| Цветовая температура, К                       | 4000          |
| Индекс цветопередачи                          | ≥ 90          |
| Коэффициент мощности                          | 0,96          |
| Коэффициент пульсации                         | <0,1%         |
| Вес нетто, кг                                 | 2,1           |
| Температура эксплуатации, °С                  | от -20 до +50 |
| Класс защиты от поражения электрическим током | I             |
| Степень защиты                                | IP40          |
| Класс энергоэффективности                     | A+            |
| Вид климатического исполнения                 | УХЛ3          |
| Класс светораспределения                      | П             |
| Кривая силы света                             | Д             |
| Материал корпуса                              | сталь         |
| Рассеиватель                                  | опал          |

-Допуск на указанное номинальное значение цветовой температуры ±300 К.

-Допуск на указанную величину светового потока ±10%.

**3. Комплект поставки**

В комплект поставки входит:

Светильник - 1 шт.

Упаковка - 1 шт.

Драйвер - 1 шт.

Паспорт - 1 шт.

Кронштейны- 2 шт.

Крепления-2 шт.

Винты 3x12 - 14 шт.

Саморезы - 4 шт.

Производитель: ООО «НОВОСИБИРСКИЙ ЗАВОД СВЕТОДИОДНОЙ ПРОДУКЦИИ»,  
 630091, Россия, г. Новосибирск, ул. Фрунзе, д.5, офис 510  
 Месяц и год изготовления см. на изделии.

Примечание: производитель оставляет за собой право вносить усовершенствования в конструкцию, комплектацию или технологию изготовления изделия без предварительного уведомления.

Отметка о продаже « \_\_\_\_ » \_\_\_\_\_ 20\_\_ г.

штамп продавца



#### 4. Требования по технике безопасности

- Эксплуатация светильника производится в соответствии с "Правилами технической эксплуатации электроустановок потребителей".
  - Монтаж светильника должен проводить специалист, имеющий разрешение на данный тип работ.
  - Запрещается эксплуатация светильника без защитного заземления.
  - Регулярно проверяйте электрические соединения и целостность электропроводки. Монтаж светильника к поврежденной проводке запрещен.
  - Перед установкой убедитесь в соответствии напряжения питающей сети.
- ВНИМАНИЕ! ЗАПРЕЩАЕТСЯ МОНТИРОВАТЬ, ДЕМОНТИРОВАТЬ СВЕТИЛЬНИК ПРИ ПОДКЛЮЧЕННОМ НАПРЯЖЕНИИ!**

#### 5. Транспортирование и хранение

- Транспортирование допускается производить любым видом крытого транспорта, обеспечивающим предохранение светильников от механических повреждений, загрязнения, попадания влаги.
- Светильники должны храниться в сухих, проветриваемых помещениях в условиях, исключающих воздействие на них нефтепродуктов и агрессивных сред, на расстоянии не менее одного метра от отопительных и нагревательных приборов.
- Перевозку светильников осуществлять в дополнительной жесткой упаковке.

#### 6. Правила эксплуатации и установка

- При покупке светильника необходимо проверить отсутствие внешних повреждений, его комплектность, годность к работе и соответствие размерам, указанным заводом-изготовителем.
- Закрепите светильник к поверхности стены на кронштейны.
  - Если светильник используется для освещения школьной доски, то в соответствии с санитарными правилами светильники устанавливаются на расстоянии 60 см от стены 30 см над доской.
  - Подключите разъем драйвера к соответствующему разъему светодиодной линейки.
  - При помощи соединительных клемм подключите к драйверу сетевые провода согласно схеме подключения (рисунок 1).
  - Не допускается включать светильник через регулятор электрической мощности нагрузки (диммер).
  - Все соединения кабелей должны выполняться в монтажных коробках (ПУЭ-6 п.2.1.26), скрутки – запрещены (ПУЭ-6 п.2.1.21). Предпочтительное соединение проводов – это соединение с помощью колодок КЗВ, зажимами WAGO или аналогичными.

**Внимание! Категорически запрещается: подключать светильник к включенному драйверу; отсоединять коннекторы и заглушки; сгибать светодиодные линейки.**

#### 7. Гарантийные обязательства

- Гарантийный срок составляет 1 год со дня продажи. При отсутствии штампа торгующей организации срок гарантии исчисляется с даты изготовления, указанной на изделии.
  - Гарантия не распространяется на дефекты:
    - появившиеся по истечении гарантийного срока;
    - появившиеся во время гарантийного срока в результате нарушения правил эксплуатации, сборки или разборки, монтажа, небрежного хранения, транспортирования, нарушения норм складирования, механического повреждения и вскрытия.
  - Одним из обязательных условий обращения по гарантии является наличие на светильнике идентификационных обозначений и паспорта.
  - Гарантия не распространяется на детали и комплектующие, подвергшиеся естественному износу и расходные материалы.
  - Срок службы светильника 50 000 часов.
- При обнаружении неисправности светильника для исполнения гарантийных обязательств следует обратиться по месту приобретения товара.**

#### Схема подключения

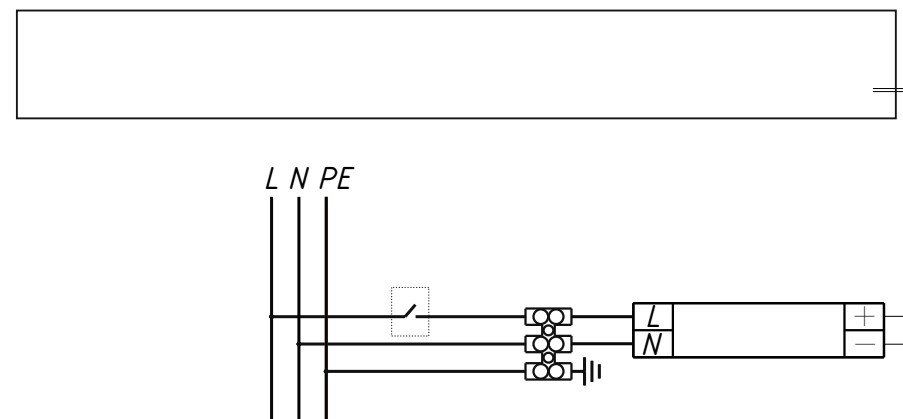


Рисунок 1 - Схема подключения светильников

#### 8. Утилизация

- Светильник не содержит токсичных материалов, а также комплектующих, приносящих вред окружающей среде.
- При утилизации светильник необходимо разобрать на детали, рассортировать по видам материалов и утилизировать как бытовые отходы.